

2022-2027

SDAGE PROGRAMMA DI MISURE

CONCA DI CORSICA

U SDAGE, schema direttore d'accunciamentu è di gestione di l'acque, definisce a pulitica da cunduce per parà l'alterazione è ghjunghje à u statu bonu di tutte l'acque, di i fiumi, di i piani d'acqua, di e falde sutterranie è di l'acque custiere.

U prugramma di misure identifichighja l'azione concrete da ingagià per accimà issi obbiettivi.

Un obbiettivu ambiziosu :

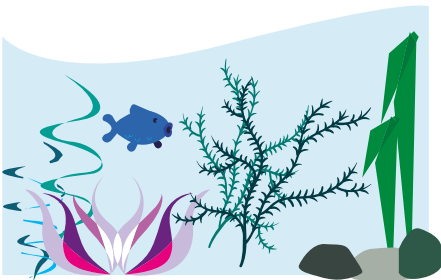
PIÙ DI 99% DI I MEZI ACQUATICHI
IN UN STATU BONU IN U 2027

STATU ECULOGICU BONU

2019

88% DI I MEZI
ACQUATICHI

(media francese : 43%)



> Obbiettivu
2027 : **99%**

SATU QUANTITATIVU BONU

2019

88% DI E FALDE
SUTERRANIE

(media francese : 88%)



> Obbiettivu
2027 : **100%**

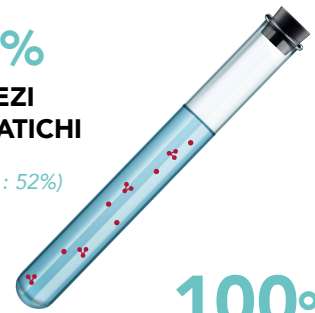
STATU CHIMICU BONU

2019

98%

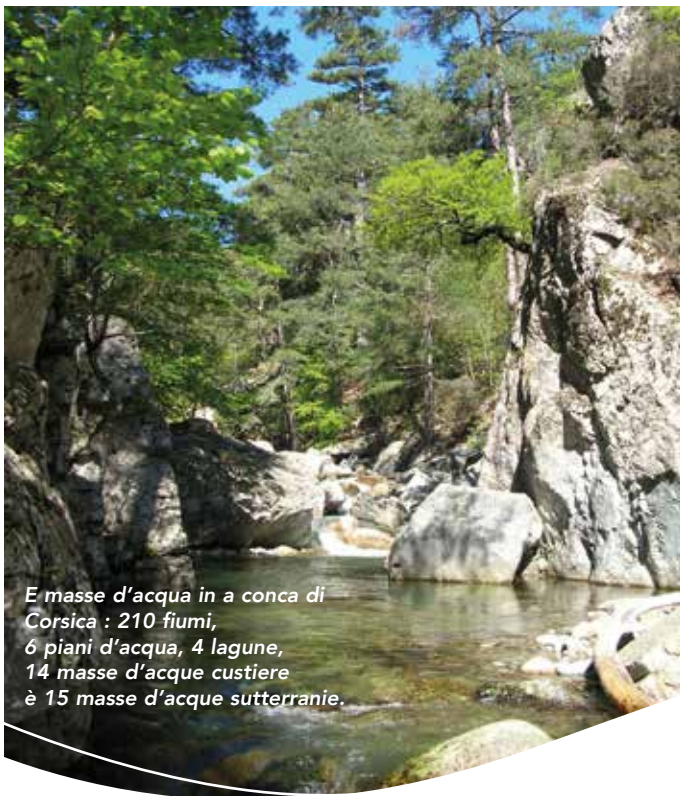
DI I MEZI
ACQUATICHI

(media
francese : 52%)



100%
DI E FALDE SUTERRANIE
(media francese : 71%)

> Obbiettivu
2027 : **100%**



E masse d'acqua in a conca di
Corsica : 210 fiumi,
6 piani d'acqua, 4 lagune,
14 masse d'acque custiere
è 15 masse d'acque suterranie.

CHÌ GHJÈ U STATU BONU ?

U statu bonu deve permette frà altru à i mezi acquatichi di assicurà à a pupulazione servizii durevuli : furnitura di l'acqua, regulazione di i cicli idrolugichi (inundazione è sicchia), pesca, bagni è sciali nautichi, puntellu di a biudiversità. Cuntribuisce à mantene a salute umana. Per l'acque superficiale (fiumi, piani d'acqua, acque custiere), a valutazione di u statu bonu hè fatta di duie cumpunente :

- **u statu ecologicu** valutatu soprattuttu secondu criterii biologichi (cumpusizione è struttura d'invertebrati, di a flora acquatica) è di criterii fisicuchimichi (azotu, fosfuru, cunsumazione d'ossigenu da a materia organica...);
- **u statu chimicu**, considerendu u rispettu di norme di qualità ambientale di l'acque per 50 sustanze priuritarie è priuritarie periculose (pesticidi, sulventi clurati, metalli...).

Per l'acque suterranie, u statu hè bonu s'è a quantità (equilibriu trà prilevi è alimentazione di a falda) è a qualità chimica di l'acqua sò bone.

CHÌ GHJÈ UNA MASSA D'ACQUA ?

Per valutà a qualità di l'acque è gestisce l'azione da cunduce, adopra omu a nuzione di « massa d'acqua » : insieme acquaticu chì e so caratteristiche (fisiche, chimiche, biologiche) sò umogenie. In pratica, si tratta di una parte di fiume o di zona custiera, di una laguna, di un pianu d'acqua, di una falda o di un raggruppamentu di falde suterranie.

U SDAGE

FISSA L'ORIENTAZIONE
MAIÒ

per accimà stu obbiettivu
è assicurà una bona
gestione di i mezi
acquatichi è di a risolsa
in acqua.

6 orientazione fundamentale

trattanu l'imbusche maiò di a gestione di l'acqua.

U so scopu hè d'adattassi à u cambiamentu climaticu
è di risparmià l'acqua, di riduce e pulluzione è prutege
a nostra salute, mantene a qualità di i nostri fiumi, di
e nostre lagune è di u Mediterraniu, mantene e zone
umide è a biudiversità, è di risturà i corsi d'acqua,
cuntribuendu attempu à a privenzione di l'inundazione.



A custruzione di u SDAGE, una dimarchja cullettiva

In a conca di Corsica, l'elaborazione di u SDAGE
è di u prugramma di misure s'hè fatta sottu à a
risponsabilità di u cumitatu di conca. U secreta-
riatu tecnicu di u cumitatu di conca hè cumpostu
di l'Agenza di l'acqua Rodanu Mediterraniu Cor-
sica, di a direzione regionale di l'ambiente, di
l'accunciamentu è di l'alloghju di Corsica è di a
Cullettività di Corsica.

Sò stati associati l'attori di i territorii (utilizzatori
economici principali, cullettività, camere consu-
lare ...) Anu arricatu a so cuntribuzione à e varie
tappe tecniche di l'appruntera è anu datu u so
parè per l'elaborazione di i documenti ufficiali.

U publicu è l'inseme di l'attori anu cuntribuitu à
a riflessione in u quattru di e cunsultazione nantu
à e problematiche maiò di a conca da nuvembre
à maghju 2019 è dopu nantu à l'orientazione,
obbiettivi è misure pruposte da ferraghju à
agostu 2021.

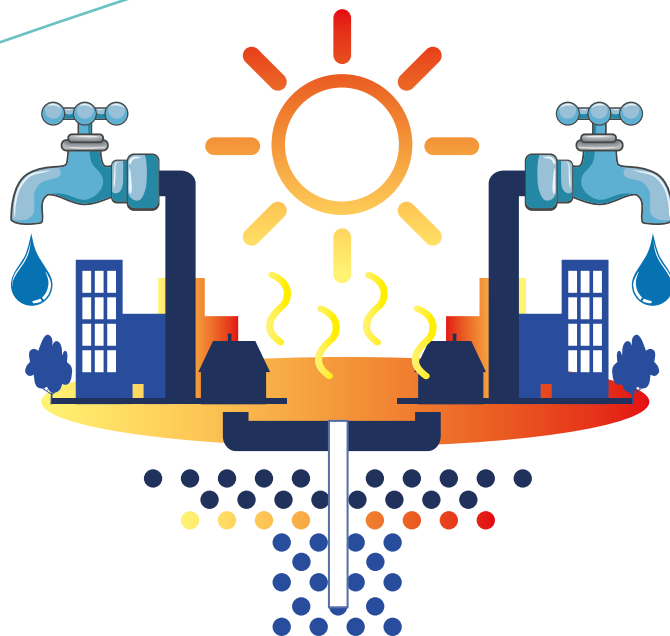
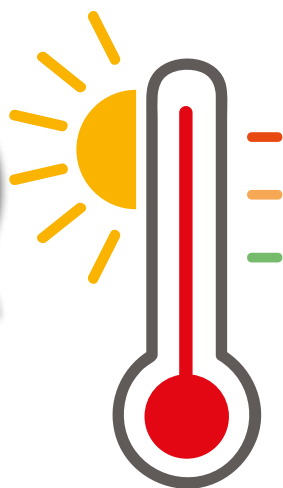
CHÌ PURTATA HÀ U SDAGE?

U SDAGE hè uppunevule à certe decisione di l'amministrazione. I prugetti
cuncernati da una procedura in appiegazione di a Lege nantu à l'acqua, i
schema d'accunciamentu è di gestione di l'acque, u schema regionale di e cave
è i documenti d'urbanisimu devenu esse cumpatibili cun ellu.



E priorità 2022-2027

D'estate :
previsione di
+ 1,5 à 2 °C
in u 2050



Anticipà è adattassi à u cambiamentu climaticu

A crescita pruvibile di e timperature, in particolare d'estate (+1,5 à 2 °C da quì à u 2050), a mudifica di i flussi di i fiumi di Corsica è l'intensificazione di i fenomeni meteorologichi avaranu un impattu nantu à l'inseme di i modi d'utilizazione di l'acqua da quì à pocu, in particolare di statina.

I risichi ch'ella entri l'acqua marina in e falde sutterrane, i flussi bassi di i fiumi, a vulnerabilità di l'ecosistemi isulani ancu s'elli sò stati mantenuti sin'ad avà, peghjuscenu a vulnerabilità di a conca.

I territorii induve s'aghjustanu e vulnerabilità più numerose sò : Balagna-Agriate, Bastia-Bivincu, Meziornu et Capicorsu-Nebbiu.

Si tratta quì di a nuvità maiò di u SDAGE pè u periodu 2022-2027, iscritta in un'orientazione essenziale. Integrendu u pianu di conca d'adattamento à u cambiamentu climaticu, issa orientazione hà per scopu di riduce e cagione di vulnerabilità di pettu à u cambiamentu climaticu.

A definizione di Strategie d'adattamento territoriale sarà necessaria da pudè appruntà piani d'azione in cuncertazione, impignendu tutti l'attori. Toccanu à unepoche di tematiche : **disponibilità di a risolsa in acqua, arsura di i terreni, biudiversità, qualità di l'acqua, è privenzione di i risichi d'inundazione.** Isse strategie pudarianu piglià a forma di prugetti di territoriu pè a gestione di l'acqua (PTGE in francese). A priorità sarà data à l'azione chì migliureghjanu a capacità à adattassi o chì rispondenu attempu à l'obbiettivu di u statu bonu di l'acque è d'adattamento à u cambiamentu climaticu (limità a frazera, risparmià l'acqua è riduce e pulluzione, mantene l'ecosistemi).

U SDAGE 2022-2027 impone dinù à i rispunsibili di prugetti è di pulitiche d'accunciamentu di cunsiderà u mantenimentu di a risolsa in acqua.

Prumove u cambiamentu fundivu di i modi di cunsumazione è per stu fine, ricumanda di sensibilizà è di infurmà l'utilizatori.

* U pianu di conca d'adattamento à u cambiamentu climaticu l'hà aduttatu u cumitatu di conca di settembre di u 2018.

PER APPRUFUNDISCE U SUGETTU :



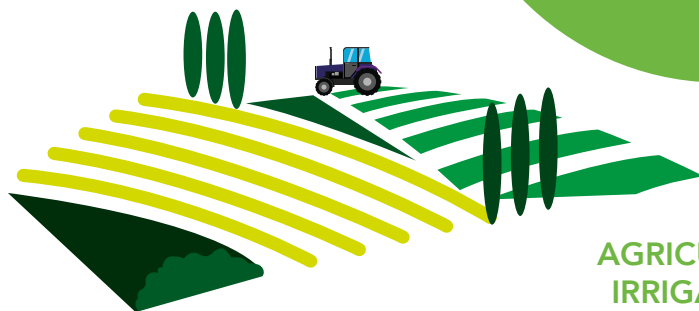
” U cambiamentu climaticu
in a conca di Corsica ”



Nantu à u situ : [corse.eaufrance.fr/gestion-de-leau/
plan-dadaptation-au-changement-climatique](https://corse.eaufrance.fr/gestion-de-leau/plan-dadaptation-au-changement-climatique)

Sparte cun equità a risolsa in acqua in un cuntestu di cambiamentu climaticu

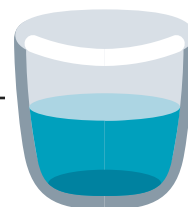
A spartera di l'acqua arriguarda tutti l'usi, per risponde attempu à i bisogni d' acqua beitoghja, à i bisogni di l'attività economiche (agricultura, industria,...) ma ancu à quelli di i mezi naturali (ci vole abbastanza acqua pè a biudiversità, in particolare pè a vita di i pesci...). Vicinu à e coste, deve ancu integrà i risichi di pulluzione per via di l'intrusione d'acqua marina salita in le falde freatiche induve hè pigliata l'acqua da beie.



AGRICOLTURA
IRRIGAZIONE
circa 55 Mm³

ALTRI USI
ECUNOMICHI
circa 0,5 Mm³

ACQUA DA BEIE
circa 50 Mm³



U SDAGE 2022-2027 invita l'utilizatori (agricultori, industriali, particolari...) à **ritene e pratiche/suluzione tecniche più ecunomiche** è in particolare à riduce e perdite d'acqua nantu à u ritale d'acqua beitoghja, à rende più efficace a gestione di l'opere idroliche esistente è à migliurà e so rese. In issu scopu, si pò pensà à tarifficazione di l'acqua incitative è dissuasive.

Ingagia à stabilisce **prugetti di territorii pè a gestione di l'acqua**, necessarii ommancu nantu à 5 settori : Capicorsu–Nebbiu, Balagna-Agriate, Bastia-Bivincu, Baracci et Meziornu.

À partesi da un diagnosticu preliminare di e risolve è di i bisogni, issi prugetti devenu definisce l'azione da rializà : risparmiu di l'acqua, spartera di a risolsa trà i bisogni di

l'ambiu è i varii usi, ricerca di risolve di sustituzione per l'usi priuritarii.

U SDAGE 2022-2027 incuragisce dinù à migliurà è à **sparte e cunniscenze nantu à e risolve**, i prilevi, l'effetti di u cambiamentu climaticu è e so cunsiguenze nantu à l'ambii è e falde.

PER APPRUFUNDISCE U SUGETTU :

” In quantu à l'acqua, ne facciu usu à ghjuvure è a risparu ”



Nantu à u situ : corse.eaufrance.fr/gestion-de-leau/gestion-quantitative-de-la-ressource-en-eau

Guaranti una epurazione efficace di l'acque di ghjettu è luttà contru à e pulluzione cagionate da l'agricultura è l'agrualimentare

Da adattassi à u cambiamentu climaticu, a qualità di u minimu righjettu hè di primura, sapendu ch'ellu pò avè un impattu significativu nantu à fiumi cù un flussu bassu o nantu à mezi cun scarse pussibilità di diluzione, è induve a temperatura pò cullà assai d'estate.

U SDAGE 2022-2027 ricumanda di cuntinuà a messa in cunfurmità di i sistemi d'epurazione di l'agglomerazione chjuve è di i particolari, u mantenimentu di e performanze di i sistemi di trattamentu di l'acque di ghjettu, a rimessa à livellu di e strutture vechje o intrattenute male, chì ponu presentà nove situazione non cunforme. Ricumanda dinù a **valorizzazione di u lozzu isciutu da l'epurazione** (ricicleru o cumpustera di e fanghe).

Da luttà contru à e pulluzione agricole è agrualimentare, u SDAGE 2022-2027 ricumanda d'aduprà e tecniche senza pesticidi o sustanze isciute da l'industria chimica. Hè ricumandata dinù di stallà attrazzi chì impediscenu di lampà diretta o indiretta effluenti brutti ind'i fiumi.



PER APPRUFUNDISCE U SUGETTU :

” U risanamentu in quistione ”

” Pulluzione casana ”

Nantu à u situ : corse.eaufrance.fr/traitement-des-eaux-usees



Parà a pulluzione da l'acque piovane luttendu contru à l'impermeabilizazione di i terreni

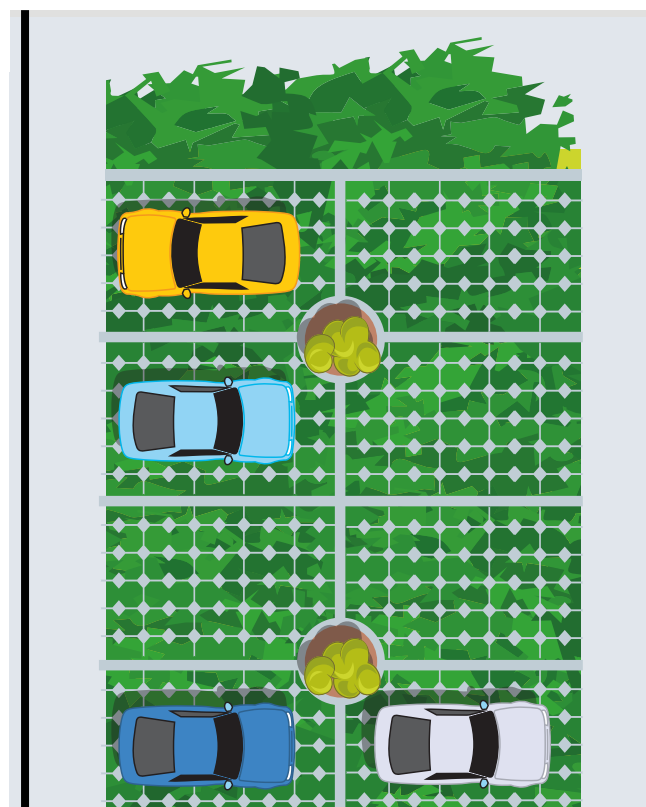
Nantu à e superficie starzate scorrenu di più l'acque piovane, creendu un risicu d'inundazione è guastendu a qualità di l'acqua (diffusione di prudutti pulluanti è disfunzione di i sistemi d'epurazione).

U SDAGE 2022-2027 pricinizeghja per l'elaborazione da e cullettività di documenti d'urbanisimu (SCoT è PLU) chì pruscivenu una qualunque impermeabilizazione.

In u casu cuntrariu, s'elle privedenu e cullettività d'urbanizà novi settori, u SDAGE ricumanda di disimpermeabilizà una superficie uguale à 1,5 volta quella chì hà da esse accunciata.

Incuragisce l'accunciamenti chì adoprano rivestimenti innuvativi o chì mantenenu a cupertura naturale.

In listessu modu, u SDAGE prumove u trasportu spiccatu di l'acque piovane è di l'acque di ghjettu è dinù sistemi chì permettenu di ritene l'acqua piovana per un lacalla scorre.



Mantene è risturà u bon funziunamentu di i mezi acquatichi

L'accunciamenti è i travagli in giru à è dentru à i mezi acquatichi disturbanu u so funziunamentu, ciò chì pò sbuccà nantu à inundazione più grave, riduce e so proprie capacità di risanamentu è arricà danni à a biudiversità.

U mantenimentu di u statu bonu di i mezi acquatichi impone di agisce nantu à varie cumpunente : qualità è quantità d'acqua, cuntinuità di i scoli, bon funziunamentu di i grau pè e lagune, forma di u fiume, mantenimentu di a quantità di rinoni, cotule è rena chì accorrenu à i fiumi per u so bon funziunamentu, ecc.

U SDAGE 2022-2027 ricumanda di mantene i spazii chì permettenu à l'ambii di funziunà cumu si deve, per esempiu, pè i fiumi, lascendu abbastanza piazza à i meandri è à e piene da sparghesi in modu naturale, fora di e zone urbanizzate.

Rammenta chì i prugetti d'accunciamentu devenu franca l'ambii è u so spaziu di bon funziunamentu da i so impatti, o puru riduceli u più ch'ellu si pò. Quand'elle

ùn ponu esse scansate certe distruzione, tandu chere di rimpattà e funzione distrutte in issi spazii, affine di cuntinuà à benefizià di i servizii ch'elli rendenu, cum'è a riduzione di l'inundazione, u risanamentu, a biudiversità,...). In listessu modu, l'abbuschimi in leia cù u funziunamentu idrologicu è ecologicu di i fiumi è di i piani d'acqua devenu esse prutetti o s'ellu ci vole, ancu risturati. U SDAGE 2022-2027 ingagia l'attori à svilupppà piani di gestione sedimentaria è à piglià in contu u bon funziunamentu di i mezi quand'elle si facenu e lampere d'acqua à parte da i matrali (in particolare, per ciò chì tocca à a vita di i pesci).

Rammenta dinù chì l'accunciamentu o a suppressione di l'ustaculi ferma una priurità per risturà a circolazione libera di e spezie acquatiche è u trasportu d'abbastanza sedimenti (cuntinuità ecologica).

PER APPRUFUNDISCE U SUGETTU :



” Lintemu i nostri fiumi da ch'elli corrinu torna à briglia sciolta ! ”

Nantu à u situ : corse.eaufrance.fr/les-milieux-aquatiques/continuite-ecologique



Mantene e zone umide grazia à pratiche bone è azione di ristoru

E zone umide, mezi di transizione trà i mezi terranii è acquatichi (prati inundeveli, turbaghje, lagune,...) anu un rollu maiò. Facenu parte di mezi naturali più ricchi in quantu à a biudiversità è ghjovanu assai (regolazione di i flussi è scistera di e piene vistu ch'elle tenenu l'acqua in soprappiù è a rendenu in tempu di sicchia, risanamentu di u mezu...) Eppure sò à risicu di sparisce o di vede certe funzione soie scambiate per via di l'accunciamenti urbanistichi, a pulluzione, l'assiccamentu, ecc.

Affine di anticipà è di orientà l'accunciamenti, u SDAGE 2022-2027 prumove l'elaborazione di piani di gestione strategica di e zone umide in i settori cun l'imbusche forte, induve ci vole à risturà e funzione è i servizii di e zone guastate.

U SDAGE ricumanda di mubilizà tutti i strumenti chì permettenu issu mantenimentu : sustegnu finanziariu, compra di terreni o impegnu in a gestione durevule, per un dettu cun pratiche agricole virtuose.

Hè cusì chì i documenti d'urbanisimu (SCoT, PLU) devenu integrà u mantenimentu di issi mezi, perchè a so distruzione seria irreversibile.



E cunniscenze acquisite per via di u seguitu di a qualità di i mezi è di l'azione rialzate saranu mutualizzate è spartute cun tutti, infurmendu è sensibilizendu u publicu per favurizà stu mantenimentu.

PER APPRUFUNDISCE U SUGETTU :



” Zone umide, zone utule : demuci di manu ! ”

Nantu à u situ : corse.eaufrance.fr/les-milieux-aquatiques/zones-humides



Ammaistrà e pulluzione è gestisce l'usi per mantene u liturale

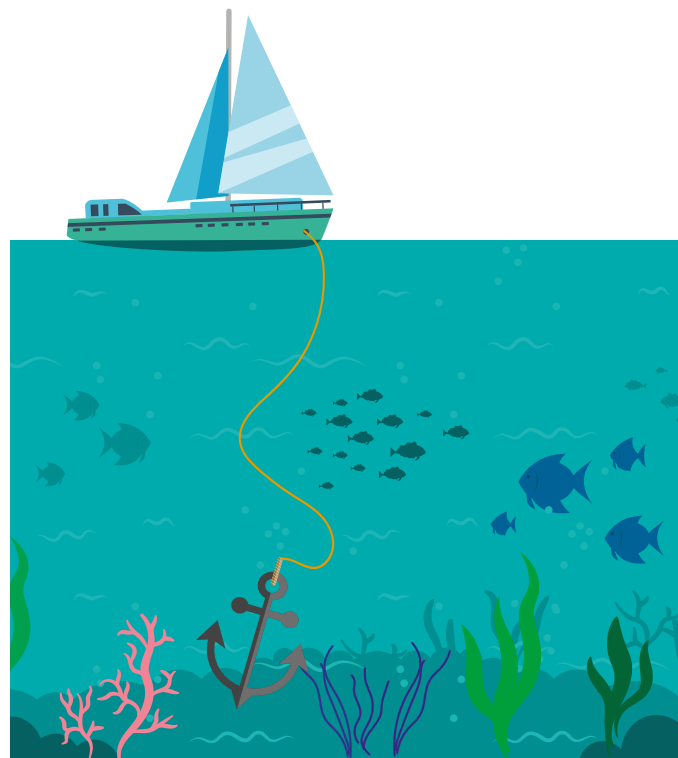
L'ammogliu di i battelli di scialu, l'urbanizazione, certe pratiche di scialu o a pesca ponu dannificà i picculi fondi custieri (tassone, coralogenu, ecc...). A pulluzione arricata da i fiumi, l'acque piovane, e sfarente attività agricole è purtuarie, i ghjetti plastichi, ecc. ponu mette à risicu a qualità di i mezi acquatichi liturali.

L'accunciamentu di u liturale disturbeghja l'equilibrii sedimentarii è minaccia a stabilità di a linea di costa. A spuntera di spezie esotiche invadente ùn hè una bona per l'equilibriu di i mezi, oramai indibuliti da u cambiamentu climaticu.

U SDAGE 2022-2027 ricumanda di riduce i flussi di pulluzione à via di u mare è di e lagune, qualunque ella sia a so origine, in particolare quelli isciuti da l'attività purtuarie è da u lozzu.

Invita à ingagià azzione di mantenimentu è di ristoru fisicu specificu pè u mezu marinu, à organizà l'usi (ammogliu, ciuttera, per un dettu) affine di mantene l'ambii vulnerabili è di stabilisce strategie di gestione integrata per mantene a linea di costa.

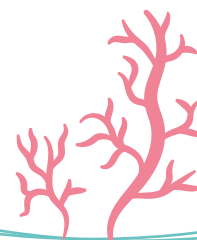
Ste ricumandazione rispondenu dinù à e prublematiche di u documentu strategicu di a facciata mediterranea.



PER APPRUFUNDISCE U SUGETTU :

” Liturali vivi è preziosi ! ”

Nantu à u situ : corse.eaufrance.fr/les-milieux-aquatiques/eaux-cotiereslittoral



Cullettività organizzate à a scala adatta à una gestione durevule è concertata

A messa in opera di prugetti ambiziosi di mantenimentu è di ristoru di a risolsa in acqua è di i mezi acquatichi impone l'adesione di l'attori di u territoriu (eletti, utilizatori, abitanti, ecc..) è un accostu per acquapende, affine di integrà l'inseme di e prublematiche da l'insù à l'inghjò.

U SDAGE invita e cullettività è intercumunalità à impignassi in una gestione locale di l'acqua, efficace è concertata cun l'inseme di l'attori. A concertazione deve esse organizzata à a scala di l'acquapendi, scala adatta, è ottima pè a guvernanza locale di l'acqua, a gestione di i mezi aquatichi è a privenzione di l'inundazione.

U SDAGE rammenta ancu a necessità di assicurà u mantenimentu à longu andà di l'infrastrutture di i servizii publichi di l'acqua è di u risanamentu è di anticipà a so rinnovata, per via di strumenti tecnici è finanziarii sufficienti.

Invita in particolare l'intercumunalità à mette in opera a competenza « gestione di i mezi acquatichi è privenzione di l'inundazione » (GeMAPI), assurendusi ch'ella ci sia

una cuerenza à a scala di l'acquapendi, è à programmà azzione di priservazione o di ristoru di i mezi acquatichi. Invita ancu à sviluppà a partecipazione citatina à l'elaborazione di i prugetti.



PER APPRUFUNDISCE U SUGETTU :



” À via di un serviziu publicu di l'acqua à longu andà ! ”



Nantu à u situ : corse.eaufrance.fr/services-deau-et-dassainissement

Arrimbassi à a natura per riduce i risichi d'inundazione

L'azzione di ristoru di u statu ecologicu bonu contribuisce à a privenzione di i risichi d'inundazione, ma isse pulitiche sò troppu à spessu cundutte spiccate. Invece, devenu esse complementare.

U SDAGE 2022-2027 incuragisce à aduprà suluzione ispirate da a natura.

Si tratta di mantene o s'ellu ci vole, di risturà e zone di sparghjera naturale di e piene, in gradu di tene l'acque in soprappiù, di favurizà a colta di l'acque piovane o di risturà a so infiltrazione naturale, di risturà o mantene a vegetazione in giru à i fiumi...

U SDAGE ricumanda dinù di sviluppà a solidarità à monte-avallu. Per un dettu, quand'ellu ci vole à accuncià opere di ritenuta di l'acque o zone di soprapiene à monte di zone urbanizzate, ci vole attempu à organizzassi per un guastà i mezi naturali.



PER APPRUFUNDISCE U SUGETTU :



” Spunta un modu novu di gestione di i fiumi cun a Gemapi ! ”



Nantu à u situ : corse.eaufrance.fr/gestion-de-leau/gemapi

I documenti d'accompagnamento

Porghjenu infurmazione nantu à i dispositivi chì accumpagnanu u SDAGE (bilanciu di u SDAGE 2016-2021, riassuntu di u prugramma di sorveglianza di u statu di i mezi, sintesi di i metudi,...).

Hè inclusa a **strategia d'organizzazione di e competenze locale di l'acqua (SOCLE in francese)** chì descrive e competenze di e cullettività in u duminiu di l'acqua (acqua beitoghja, risanamentu, GeMAPI, acque piovane, è difesa contru à l'incendii). Prupone dinù, per gestisce l'acqua cun di più efficacia, un cambiamentu di e mudalità di cuoperazione, prisintendu **ricumandazione relative à a guvernanza è à a messa in opera di u SDAGE per a conca sana è ricumandazione operativa à a scala di ogni intercumunalità.**

Assicurendu a sorveglianza di circa 42 fiumi, 6 piani d'acqua, 12 acque custiere, 2 lagune è 10 masse d'acqua sutterrania, u **prugramma di sorveglianza** permette di seguità l'evuluzione qualitativa di i mezi acquatici di a conca è l'efficacia di e misure in anda. Include dinù rete di seguitu di l'idrologia di i fiumi è di i livelli di e falde sutterranie.

In issu prugramma, sò definiti l'oggettivi è i tipi di cuntrollu, a so localizzazione, a so frequenza è i mezi chì accorrenu pè a so messa in opera.



A valutazione ambientale

U raportu di valutazione ambientale face u bilanciu di u statu di l'inseme di i compartimenti di l'ambiente è l'analisi di l'impattu di u SDAGE nantu à tutti issi compartimenti. Cunclude nantu à un bilanciu ambientale di u SDAGE favorevule assai : più di 92% di l'incidenze identificate è studiate sò positive.

U prugramma di misure

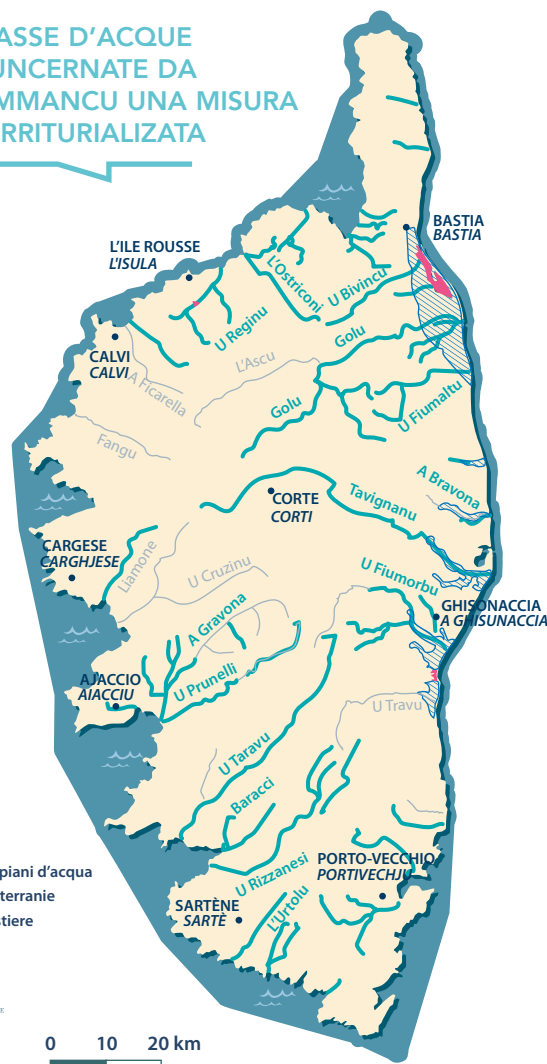
Identifichighja l'azzione da ingagià per accimà l'obbiettivi di statu di i mezi acquatichi per territoriu, acquapende è massa d'acqua.

Ambizione è rialisimu

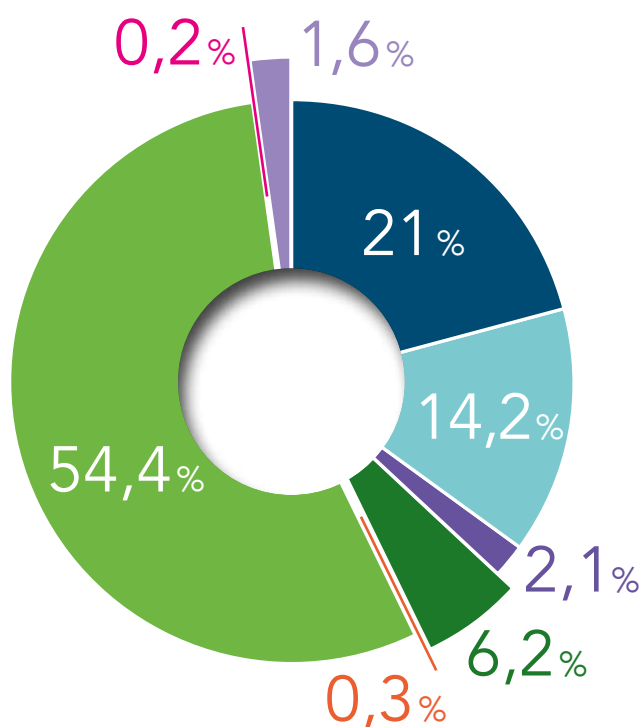
163 misure sò da mette in opera nantu à 6 anni, per un costu stimatu di 135,5 milioni d'eurò, vale à dì 22,6 milioni d'eurò à l'annu per accimà l'obbiettivi di statu bonu di i mezi acquatichi (75 masse d'acqua concurnate).

U prugramma di misure precisighja a natura è a localizzazione di l'azzione.

MASSE D'ACQUE CONCURNATE DA OMMANCU UNA MISURA TERRITORIALIZATA



Ripartizione di u costu di u PDM per tipu di pressione



- Prilevi
- Alterazione di l'idromorfologia, di a morfologia è di u regime idrolagicu
- Alterazione di a cuntinuità ecologica
- Alterazione da l'attività marittime
- Pulluzione da i nutrienti agricoli
- Pulluzione diffusa da i nutrienti, pulluzione da i nutrienti urbani, industriali è canali
- Pulluzione da i pesticidi
- Pulluzione da e sustanze tossiche fora di i pesticidi

125 MILIONI D'EURÒ

sò dedicati ogni annu à a gestione di l'acqua in a conca da u Statu, cumprisi l'Agencia di l'acqua, a Cullettività di Corsica, e cullettività di Corti, e cullettività, i consumadori, l'industriali è l'agricultori. E spese anninche chì sò stimate necessarie per rializà u prugramma di misure ripresentanu 18 % di issu totale.

A Conca di Corsica

A Conca di Corsica copre 8 757 km², 2 dipartimenti è 360 cumune, frà e quale 98 cumune litorale, più di 330 000 abitanti è circa 3 000 km di fiumi è 1 000 km di lineare custieru.

Dapoi u 2002, l'Assemblea di Corsica mette in opera a gestione equilibrata di a risolsa in acqua, approva u schema direttore d'accunciamentu è di gestione di l'acque (SDAGE in francese) è fissa a cumpusizione è e regule di u cumitatu di conca di Corsica, veru « parlamentu di l'acqua ».



**Citatini, eletti, tecnici,
utilizzatori di l'acqua,
tutti impignati in a messa
in opera !**

Per accimà l'obbiettivi ambientali di u SDAGE, a so integrazione à tutte e pulitiche pubbliche (turisimu, assestu di u territoriu, transizione energetica, aiuti finanziari di i partinari...) hè indispensabile.

Ci vole dinù a cuntribuzione di tutti l'attori, in particolare per integrà l'orientazione di u SDAGE in varie dimarchje : schema d'accunciamentu è di gestione di l'acque, programmi di ristoru è d'intrattenimentu di i mezi, prugetti di territoriu pè a gestione di l'acqua, documenti d'urbanisimu è altri prugetti di e cullettività è di i cumanditarii d'opera privati (industriali, agricoltori, prupietarii...).

In listessu modu, l'azione di u programma di misure sò articolate in i piani d'azione operazionali territorializzati da u Statu, permettendu à i so servizii è i so stabilimenti pubblici di precisalli è di organizzassi per fà spuntà è seguità i prugetti.

L'efficacità di l'azione rialzate sarà valutata ogni 3 anni cun l'indicatori di a tavula à bordu di u SDAGE è, à mezu andà, per via di un bilanciu di l'avanzà di u programma di misure.

Accessu à tutti i documenti: www.corse.eaufrance.fr

SECRETARIATU TECNICU

Agence de l'eau
Rhône Méditerranée Corse
2-4 Allée de Lodz
69363 LYON CEDEX 07

Direction régionale de l'environnement, de
l'aménagement et du logement de Corse
Centre administratif Paglia Orba
Lieu-dit la croix d'Alexandre, Route d'Alata
20090 AJACCIO

Cullettività di Corsica
22 corsu Grandval
BP 215
20187 AIACCIU CEDEX 1