



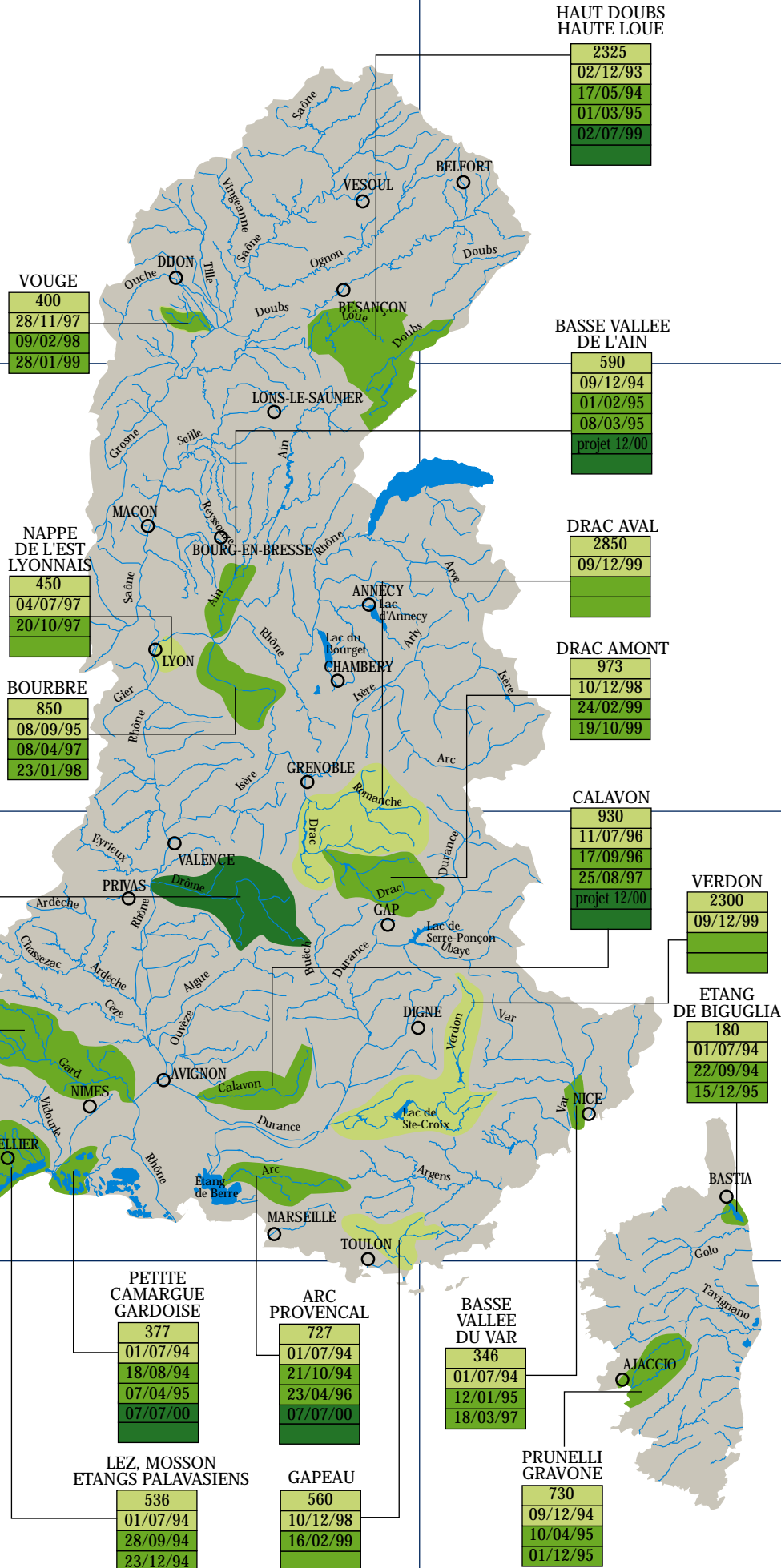


SAGE 1 ÉTAT D'AVANCEMENT DES PROCÉDURES octobre 2000

-  SAGE approuvé
-  Périmètre SAGE arrêté et Commission Locale de l'Eau (CLE) constituée
-  Projet de périmètre SAGE approuvé par le Comité de Bassin (en attente de l'arrêté préfectoral définissant le périmètre et/ou de l'arrêté définissant la CLE)
-  Projet de périmètre

Superficie en km2
Date de consultation du Comité de Bassin sur le périmètre (avis favorable)
Date d'approbation par arrêté préfectoral du périmètre du SAGE
Date de création par arrêté préfectoral de la Commission Locale de l'Eau
Date de consultation du Comité de Bassin sur le projet de SAGE
Date d'approbation du SAGE par arrêté préfectoral



Penser la gestion de l'eau en terme d'aménagement du territoire

Renforcer la gestion locale et concertée

ORIENTATIONS FONDAMENTALES

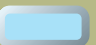
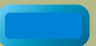



Veiller à l'opérationnalité des préconisations du SAGE

Se donner les moyens d'une mise en œuvre rapide et effective des actions sur le terrain

OBJECTIFS DU SDAGE

SAGE 2 ETAT D'AVANCEMENT TECHNIQUE ET CONDITIONS DE MISE EN ŒUVRE DES SAGE dont les Commissions Locales de l'Eau sont constituées

	Phases d'élaboration du projet de SAGE par la CLE				Conditions de mise en œuvre	
	Élaboration du diagnostic	Définition de la stratégie et des objectifs	Définition des mesures et des priorités d'actions	Validation finale après consultations réglementaires	Procédure(s) utilisée(s) *	Etat d'avancement des mesures
Haut Doubs Haute Loue					Contrat de rivière Loue (en projet)	
Vouge						
Basse Vallée de l'Ain						
Bourbre						
Nappe Est lyonnais						
Drac amont						
Drôme					Contrat de rivière (98/02)	
Calavon						
Basse Vallée du Var						
Gapeau						
Arc provençal						
Gardons						
Petite Camargue gardoise						
Lez Mosson Etangs palavasiens						
Salses Leucate						
Agly						
Etang de Biguglia						
Prunelli Gravone						

-  en cours
 -  réalisé
 -  premières actions engagées
 -  principales actions structurantes engagées
 -  bilan après réalisation effective du programme d'actions initié par le SAGE
- * : contrats de milieu, contrats de branches industrielles, programmes coordonnés, plans de gestion...